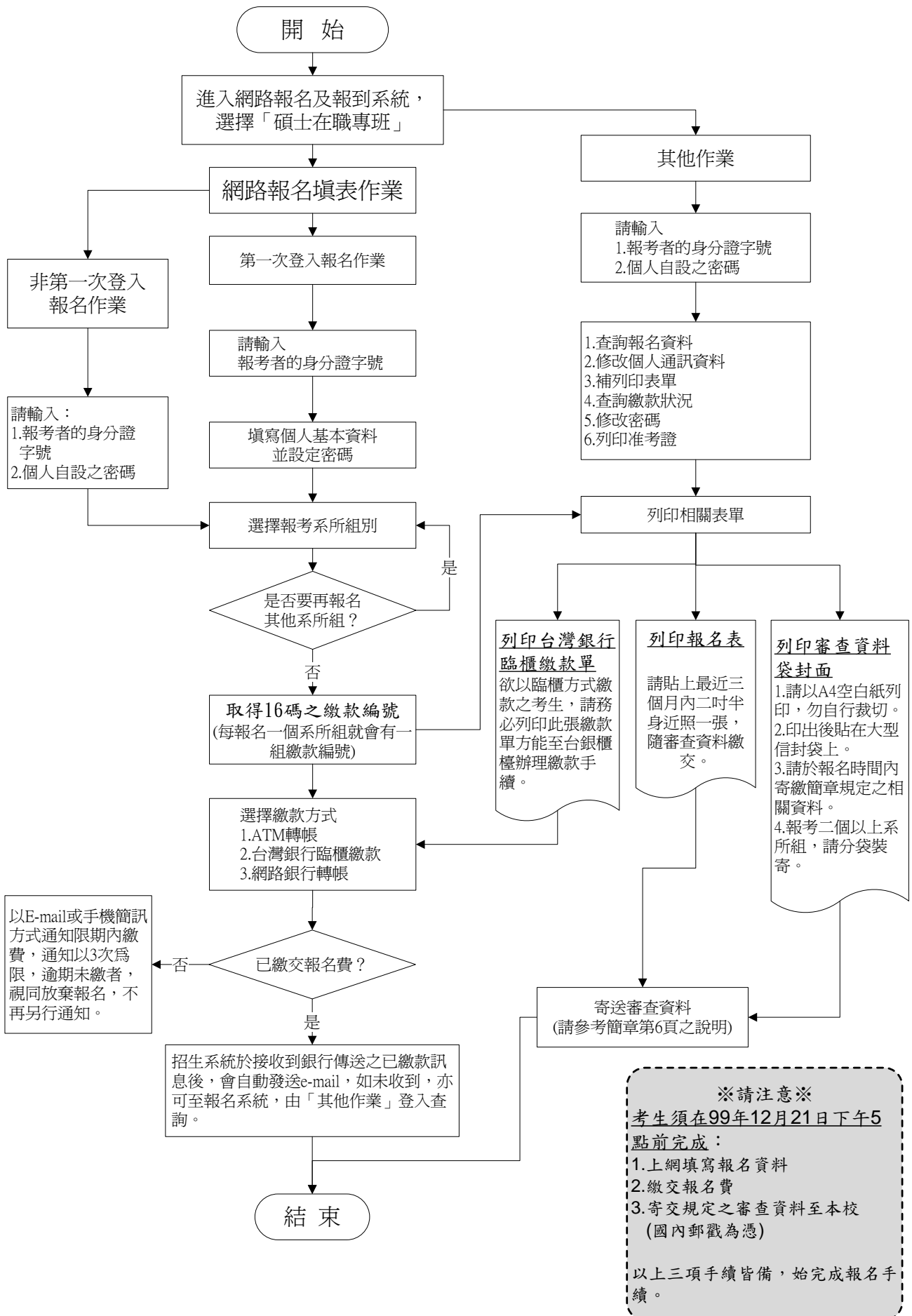


國立清華大學 100 學年度碩士在職專班招生 網路報名填表流程暨說明

※網路報名網址：<http://adms.web.nthu.edu.tw/bin/home.php> → 選擇「網路報名及報到系統」



※請注意※
考生須在99年12月21日下午5點前完成：
 1.上網填寫報名資料
 2.繳交報名費
 3.寄交規定之審查資料至本校
 (國內郵戳為憑)
 以上三項手續皆備，始完成報名手續。